

轴棒式直线电机安装指南

一、安装步骤要求

1. 安装轴棒式直线电机动子和磁棒定子时,要控制二者横截面的中心点位置上下偏差小于等于0.2mm。(图1)
2. 打开产品包装后,请在安装之前务必确认所订购的产品型号,外形是否正确。
3. 将磁棒定子放入专用固定支撑架,并用螺栓固定。

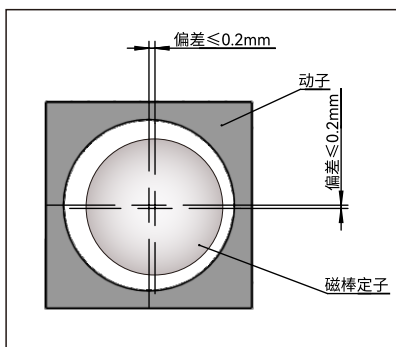
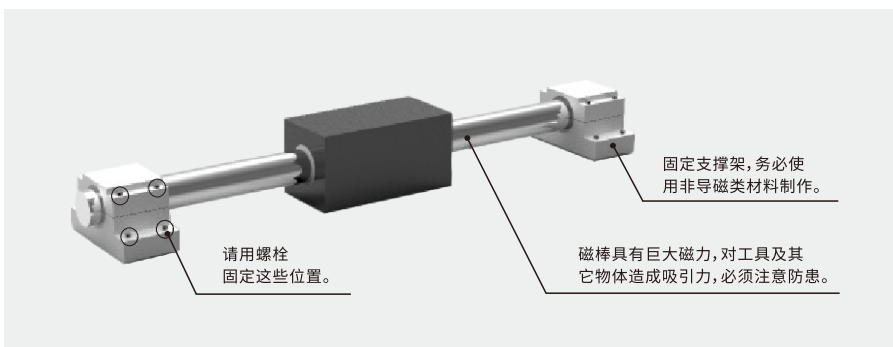


图1



安装示例图

二、轴棒式直线电机扰度调整方法

1. 轴棒式直线电机专用支撑架,能有效的支撑轴棒式直线电机,有效行程内保证动子与定子之间不摩擦,并且保证轴棒式直线电机的弯曲度和精度达到设备要求。
2. 当轴棒式直线电机长度超出通常可以控制的形变长度时,需要对原有的轴棒式直线电机支撑架如(图2)所示做出相对应的安装调整。

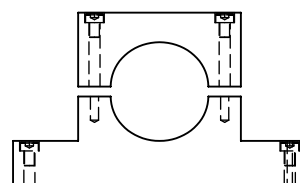


图2

三、具体方法如下

1. 根据轴棒式直线电机长度增加相对应增加支撑架固定长度。
2. 在装夹范围有限情况下,可通过,将单边单支撑架形式改变为成本更低、设计改动较小的单边双支撑架的形式。(图3)
3. 通过对(图3)的双支撑架的中心孔平行度调整达到矫正轴棒式直线电机扰度的目的。
4. 最简单的方法如(图4)所示,在传统的轴棒式直线电机支撑架2段内侧加入精密垫片,再上紧螺丝来达到调整电机扰度的目的。

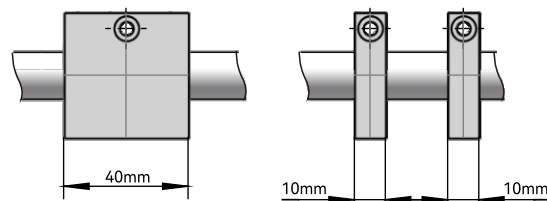
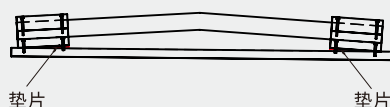


图3



图4

通过调整支撑架来控制轴棒式直线电机扰度的方法参考以下。(图5)



通过采用使用可调整定位螺丝的支撑架方式,达到扰度可调的最大化和便捷性。(图6)

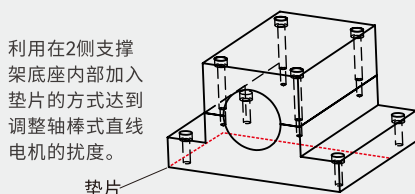


图5

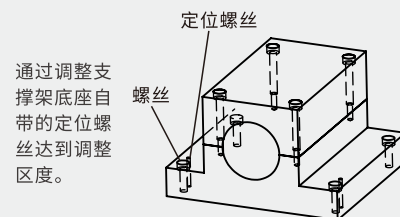
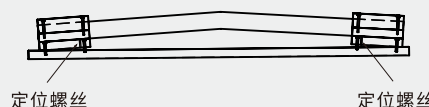


图6